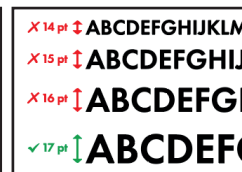
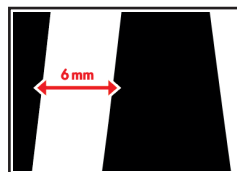


DTF METALLIC FÜR HELL- UND DUNKELFARBIGE TEXTILIEN



DRUCKVORSTUFE

- Legen Sie Ihr Motiv in **CMYK-SCHWARZ** an (4-Farben-Schwarz*). Es sollte sich kein Weiß in der Datei oder dem Druck befinden.
- Freiflächen innerhalb des Motivs sollten nicht kleiner als 6 mm sein.
- Es wird empfohlen, keine Schriftgrößen unter 17 pt zu verwenden.



DRUCKEN

Vor dem Drucken:

- Tragen Sie Latexhandschuhe. Fingerabdrücke können die Druckqualität beeinträchtigen. Halten Sie die Oberfläche sauber und frei von Staub.
- Drucken Sie auf der beschichteten/rauen Seite der Folie.

Druckereinstellungen:

- Beachten Sie die empfohlenen DTF-Drucker- oder RIP-Software Einstellungen.
- Achten Sie darauf, dass **Weiß ausgeschaltet** ist.



Auftrag vom Schmelzkleber

- Der Auftrag vom Schmelzkleber sollte gemäß der Anleitung des Herstellers erfolgen.

Achtung! Trockenofen: max 150°C / Tunnel bzw. Heizstraße (mit Infrarot-Element): max 125°C

* 4-Farben-Schwarz besteht aus 100% Cyan, 100% Magenta, 100% Yellow & und ist die perfekte Grundfarbe zum Metallisieren!



PRESSEN DES TRANSFERS

Pressen Sie Ihr Transfer mit den in der Tabelle angegebenen Parametern. Ziehen Sie **KALT** ab.

	TEMP	ZEIT	DRUCK	NACHPRESSEN
BAUMWOLLE	160°C	15 sek.	Maximaler Druck	30 sek.
POLYESTER	120°C	15 sek.	Maximaler Druck	30 sek.



EMPFEHLUNG

- Sollten sich Beschichtungsreste auf ihr Substrat übertragen, empfehlen wir diese **nach dem Nachpressen** mit Application-Tape bzw. Übertragungsfolie zu entfernen.



WASCHEN

- Bis zu 40°C auf links waschbar (abhängig von Schmelzkleber und Tinte). Kein Weichspüler und kein Flüssigwaschmittel verwenden.



TROCKNEN

- Nicht maschinell trocknen. Es wird eine Trocknung auf der Leine bzw. an der Luft empfohlen.



BÜGELN

- Beim Bügeln das Motiv mit Backpapier abdecken oder auf links drehen.

WICHTIGE ANWEISUNGEN

- Bevor Sie Ihre Serienproduktion starten, empfehlen wir Ihnen bei allen Materialien Druck- und Waschtests durchzuführen.
- Wichtiger Hinweis zum beidseitigen Bedrucken von Textilien:
 - T-Shirts, die ein Motiv auf der Vorder- UND Rückseite bekommen, müssen Sie über die Heizplatte Ihrer Transferpresse stülpen. Somit wird nur eine Seite des Textiles mit Hitze behandelt und Sie vermeiden, dass das zuerst applizierte Motiv wieder herausgepresst wird.