



**FOREVER**<sup>®</sup>   
DIGITAL TRANSFER APPLICATIONS TECHNOLOGY

# SOLUTIONS TONER BLANC

SUPPORTS DE TRANSFERT  
NUMÉRIQUES POUR IMPRIMANTES  
À TONER BLANC & LASER/LED

**BIENTÔT DISPONIBLE...**

**NOUVEAU  
A-FOIL PRO**  
L'ÉLASTICITÉ INSPIRÉE DU DTF

[WWW.FOREVER-OTS.COM](http://WWW.FOREVER-OTS.COM)  
[WWW.WHITETONERTRANSFER.COM](http://WWW.WHITETONERTRANSFER.COM)



**BIENTÔT DISPONIBLE...**

**NOUVEAU  
A-FOIL PRO**  
L'ÉLASTICITÉ INSPIRÉE DU DTF

# UNE ÉLASTICITÉ PROCHE DE LA TECHNOLOGIE DTF

**A-Foil PRO** apporte une extensibilité comparable au DTF à vos impressions au toner blanc. Cela signifie que vos motifs restent flexibles, retrouvent leur forme et offrent un toucher doux — pour des produits plus beaux et plus durables.

Utilisé avec **B-Paper LowTemp** ou **B-Paper PRO**, ce système sans découpe ni échenillage est facile à utiliser et parfait pour développer votre activité, avec des résultats que vos clients peuvent voir et ressentir.

Donnez plus de performance à chaque impression, sans changer votre configuration.



# ▶ LASER-DARK (NO-CUT) A-FOIL PRO

**BIENTÔT  
DISPONIBLE**



## ÉLASTICITÉ TYPE DTF

Grâce à une élasticité proche du DTF, A-Foil PRO améliore la flexibilité et la résistance au lavage des transferts au toner blanc. Conçu pour être utilisé avec B-Paper LowTemp et B-Paper PRO, cette solution en deux étapes, sans découpe, offre un toucher doux et une qualité durable — idéale pour les entreprises axées sur la performance et la fiabilité.

### CARACTÉRISTIQUES

- Extensible
- Couleurs vives et éclatantes
- Applications multiples
- Motifs multi-couleurs
- Sans découpe & sans échenillage
- Toucher doux
- Haute résistance au lavage

### APPLICATIONS & MATÉRIAUX

- Coton
- Polyester
- Tissus mélangés
- Nylon
- Soie
- Cuir
- Denim
- Papier/Carton
- Couvertures de Livres
- Bois
- Feutre
- Et plus encore

### FORMAT

- DIN A4/8.5x11"
- DIN A4XL/8.5x17"
- DIN A3/11x17"
- DIN A3XL/12.5x19"



# QUAND LE TEMPS PRESSE ET QUE LA QUALITÉ COMPTE

---

Votre client a besoin d'impressions éclatantes sur des t-shirts noirs avec des Couleurs vives et détails fins. Avec **Laser-Dark (No-Cut)**, vous êtes prêt.

Pas d'échenillage. Pas de vinyle. Juste des résultats percutants et de qualité, avec des finitions optionnelles en **Hot Stamping Foil** qui donnent une dimension supérieure à vos designs.

Que ce soit pour 10 pièces ou 100, le processus reste simple, propre et rentable. Vous gagnez du temps. Vous réduisez les déchets. Vous ajoutez de la valeur. C'est ainsi que vous répondez à la demande et développez votre activité.



# ▶ LASER-DARK (NO-CUT) A-FOIL FINISHING



## VÊTEMENTS FONCÉS & CLAIRS

Un processus en deux étapes utilisant A-Foil et B-Paper LowTemp ou B-Paper PRO. Permet de créer des transferts très détaillés sans découpe ni échenillage. Convient aux textiles, au cuir, au papier et au bois. Ajoutez de la valeur avec des feuilles de marquage à chaud (Hot Stamping Foil). Toucher doux, résultats durables et certification OEKO-TEX STANDARD 100.

### CARACTÉRISTIQUES

- Couleurs vives et brillantes
- Applications multiples
- Designs multicolores
- Sans découpe & sans échenillage
- Toucher doux
- Haute résistance au lavage
- Certifié OEKO-TEX STANDARD 100 (Classe 1)
- Plus de 50 variétés de Hot Stamping Foil disponibles

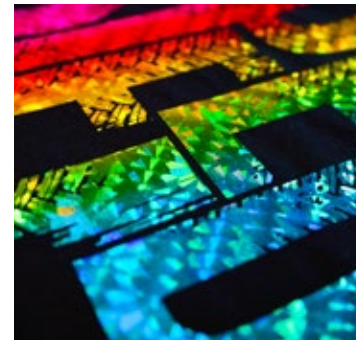
### APPLICATIONS & MATÉRIAUX

- Coton
- Polyester
- Tissus mélangés
- Nylon
- Soie
- Cuir
- Denim
- Papier/Carton
- Couvertures de Livres
- Bois
- Feutre
- Et plus encore

### FORMAT

- DIN A4/8.5x11"
- DIN A3/11x17"
- DIN A4XL/8.5x17"
- DIN A3XL/12.5x19"

### PLUS DE 50 VARIÉTÉS DE HOT STAMPING FOILS



STANDARD  
100  
13.0.26275  
Hohenstein HTTI

# À LA VITESSE DE LA LUMIÈRE

---

Parfois, certains travaux doivent être réalisés rapidement et à moindre coût. Le support **Laser-Light (No-Cut)** de FOREVER pour imprimantes à toner blanc ne nécessite aucune étape de mariage ( A et B ) car Système à 1 papier. Il vous permet d'imprimer des vêtements en une fraction du temps et à moindre coût. Idéal pour les t-shirts promotionnels à distribuer ou les sacs en coton.

Il suffit d'imprimer, presser et peler à chaud. **Laser-Light (No-Cut)** offre une vibrance de couleur exceptionnelle sur les vêtements de couleur claire (blanc, gris, pastel, etc.) grâce à l'utilisation du toner blanc. Astuce : si vous préférez un rendu vintage légèrement délavé, essayez-le sur des vêtements plus foncés.



# ▶ LASER-LIGHT (NO-CUT)



## VÊTEMENTS DE COULEUR CLAIRE

Des transferts rapides et économiques pour les vêtements de couleur claire — sans découpe, sans échenillage. Laser-Light (No-Cut) est une solution à 1 feuille qui offre des couleurs vives et éclatantes avec un toucher doux. Parfait pour les t-shirts promotionnels, les sacs en toile et les articles en papier.

L'application simple pressage + pelage à chaud en fait une solution idéale pour les productions en grande quantité. Toucher doux, haute résistance au lavage et certification OEKO-TEX STANDARD 100.

### CARACTÉRISTIQUES

- Processus en 1 feuille
- Motifs multi-couleurs
- Sans découpe & sans échenillage
- Toucher doux
- Lavable jusqu'à 30°C/86°F
- Couleurs vives et brillantes
- Certifié OEKO-TEX STANDARD 100 (Classe 1)

### APPLICATIONS & MATÉRIAUX

- Vêtements de couleur claire
- Coton
- Carton
- Papier

### FORMAT

- DIN A4/8.5x11"
- DIN A3/11x17"



# VOUS ÉCHENILLEZ ENCORE ?

Avec **Flex-Soft (No-Cut)**, vous pouvez créer des looks vintage tendance ; imprimer des textes ultra - fins et des motifs monochromes détaillés comme en sérigraphie.

Cette alternative auto-échenillant au vinyle peut également être utilisée avec votre système à toner blanc. Améliorez votre système avec des couleurs métalliques brillantes et des tons mats standard ultra-vibrants. Vous pouvez aussi combiner **Flex-Soft (No-Cut)** avec **Laser-Dark (No-Cut)**. Découvrez des possibilités infinies.



# ► FLEX-SOFT (NO-CUT)



## DESIGNS MONOCOULEUR EN MAT ET MÉTALLIQUE

Réalisez des motifs monochromes ultra-fins sans découpe ni échenillage. Flex-Soft (No-Cut) est un système à 2 feuilles, offrant de superbes options de couleurs métalliques et mates. Idéal pour le texte, les logos et les looks vintage sur les vêtements, le papier, le bois et bien plus encore. Facile à utiliser, investissement minimal contre impact maximal.

### CARACTÉRISTIQUES

- Applications multiples
- Faible investissement
- Gain de temps
- Sans découpe & sans échenillage
- Toucher doux
- Haute résistance au lavage
- Couleurs vives et brillantes
- Plus de 15 couleurs disponibles
- Couleurs métalliques
- Certifié OEKO-TEX STANDARD 100 (Classe 1)

### APPLICATIONS & MATÉRIAUX

- Coton
- Polyester
- Tissus mélangés
- Nylon
- Soie
- Cuir
- Denim
- Papier/Carton
- Couvertures de Livres
- Bois
- Feutre
- Et plus encore

### FORMAT

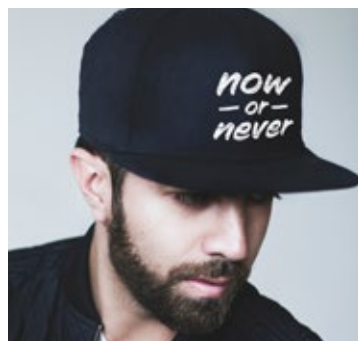
- DIN A4/8.5"x11"
- DIN A3/11"x17"

### PLUS DE 15 COULEURS DISPONIBLES

WHITE	BLACK	CYAN	ROYAL BLUE	RED	YELLOW	IVORY	JADE GREEN	SILVER METALLIC	* WHITE GOLD METALLIC	* YELLOW GOLD METALLIC
BLUE METALLIC	RED METALLIC	LILAC METALLIC	GREEN METALLIC	BRONZE METALLIC	ROSE GOLD METALLIC					

#### NOUVELLES COULEURS MAT DISPONIBLES

\*Flex-Soft (No-Cut) Rouge & Or Blanc ne sont pas certifiés OEKO-TEX.



# ▶ MULTI-TRANS

## SURFACES DURES

Une solution de transfert à 1 feuille pour les surfaces lisses et dures telles que les mugs, le métal et le verre. Pas de fond, pas de découpe et pas d'échenillage. Grâce à un système intelligent de libération par l'eau, il ne laisse derrière lui que l'impression vive et éclatante — propre et professionnelle. Parfait pour les cadeaux, les objets promotionnels et la personnalisation haut de gamme.

### CARACTÉRISTIQUES

- Applications multiples
- Motifs multi-couleurs
- Sans découpe & sans échenillage
- Couleurs vives et brillantes
- Sans fond
- Système de libération par l'eau

### MATÉRIAUX

- Céramique
- Verre
- Métal
- Vinyle magnétique

### APPLICATIONS

- Mugs
- Miroirs
- Carreaux
- Assiettes

### FORMAT

- DIN A4/8.5"x11"
- DIN A3/11"x17"



# ▶ MULTI-TRANS PRO



## SURFACES MULTIPLES

Une solution de transfert à 1 feuille polyvalente pour les surfaces rugueuses et sensibles à la chaleur, comme le bois, le liège, le carton, et plus encore. Pas de découpe, pas d'échenillage, pas de fond. Juste des impressions nettes et en couleur sur des matériaux naturels et texturés. Idéal pour les emballages, le merchandising personnalisé et les produits décoratifs avec une finition professionnelle.

### CARACTÉRISTIQUES

- Parfait pour les surfaces rugueuses
- Températures basses : 110-160°C/230-320°F
- Temps de pressage très courts : 1-15 secondes
- Pelage à chaud ou tiède
- Sans fond
- Système innovant sans rejet d'eau

### MATÉRIAUX

- Bois
- Papier
- Carton
- Métal
- Miroirs
- Verre
- Cuir
- Liège

### APPLICATIONS

- Produits en bois
- Sacs en papier
- Mugs
- Sous-verres
- Serviettes
- Masques faciaux (usage unique)
- Gobelets en plastique
- Couvertures de livres

### FORMAT

- DIN A4/8.5"x11"
- DIN A3/11"x17"



# ▶ LASER TATTOO PAPER

## TEMPORAIRE ET ADAPTÉ À LA PEAU

Une solution créative à 2 feuilles pour des tatouages temporaires et décorations personnalisées de haute qualité. Facile à appliquer, dermatologiquement testé avec une note excellente 5 étoiles, sûr pour la peau et résistant à l'eau — pas de presse à chaud nécessaire. Parfait pour les événements, cadeaux et promotions. Les impressions apparaissent vives et détaillées sur la peau et bien plus encore.

### CARACTÉRISTIQUES

- Respectueux de la peau
- Résistant à l'eau (dure plusieurs jours)
- Haute résolution
- Application facile et rapide
- Détails fins
- Facile à découper avec des ciseaux ou des traceurs/cutters
- Pas de presse à chaud nécessaire
- Testé dermatologiquement : 5 étoiles

### APPLICATIONS & MATÉRIAUX

- Peau
- Valises
- Gobelets en plastique
- Coques de téléphone
- Guitares
- Jouets
- Ordinateurs portables
- Miroirs

### FORMAT

- DIN A4 (8.26"x11.6")



STANDARD  
100  
13.0.26275  
Hohenstein HTTI



# ▶ WATERSLIDE (HT)



## SURFACES SENSIBLES À LA CHALEUR & IRRÉGULIÈRES

Personnalisez des surfaces sensibles à la chaleur ou irrégulières, comme les bougies, la céramique, les plastiques et les maquettes, avec des impressions fines et détaillées. Waterslide (HT) offre des résultats éclatants là où d'autres méthodes échouent, application simple pour une décoration maison ou des cadeaux.

### CARACTÉRISTIQUES

- Applications multiples
- Motifs multi-couleurs
- Couleurs vives et brillantes

### APPLICATIONS & MATÉRIAUX

- Bougies
- Plastiques
- Métaux
- Céramique
- Verre
- Modélisme

### FORMAT

- DIN A4
- DIN A3



# ▶ INSTA 256 ÉDITION FOREVER – PRESSE À CHAUD

## PARFAIT POUR LES TRANSFERTS SANS DÉCOUPE

FOREVER & INSTA Graphic Systems se sont associés pour créer la meilleure solution de presse à chaud pour les supports de transfert No-Cut. Les transferts et vêtements endommagés par une presse à chaud irrégulière, avec des zones froides et des points de pression faibles sur le plateau, appartiennent désormais au passé grâce à l'INSTA 256 Édition FOREVER.

### AVANTAGES

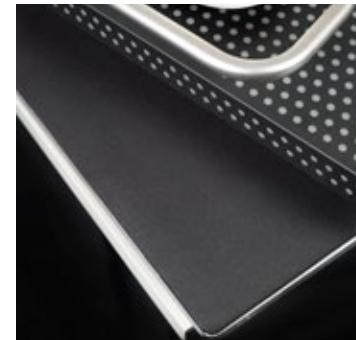
- Répartition uniforme de la chaleur et de la pression sur l'étendue du plateau.
- Pression extrêmement élevée sans compresseur, jusqu'à 4x plus que les presses standard.
- Fiable avec une durée de vie moyenne supérieure à 25 ans.
- Design à 180° pivotant et technologie du plateau.

### CARACTÉRISTIQUES

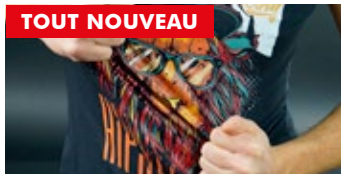
- Ouverture de 7,1cm/2,8" pour presser des produits plus épais jusqu'à 6,3cm/2,5" d'épaisseur.
- Récupération thermique rapide pour une chaleur constante et durable.
- Utilisation facile grâce à la poignée ergonomique et aux plateaux interchangeables pour les petits produits.

### SPÉCIFICATIONS

- Profondeur : 101,6 cm / 40"
- Largeur : 81,3 cm / 32"
- Hauteur : 55,9 cm / 22"
- Plateaux : 40,6 x 50,8 cm / 16" x 20"
- Poids d'expédition : 61 kg / 133 lbs
- Alimentation : 120V, 1750 W, 14,6 A
- Alimentation : 230V, 2200 W, 9,6 A



## SOLUTIONS TONER BLANC



### LASER-DARK (NO-CUT) A-FOIL PRO

- Extensible
- Motifs multi-couleurs
- Vêtements Clairs et Foncés
- Haute Résistance au Lavage



### HOT STAMPING FOILS

- Vêtements clairs et foncés
- Motifs monochromes
- Effets métalliques
- Plus de 50 couleurs disponibles



### LASER-DARK (NO-CUT) A-FOIL FINISHING

- Couleurs vives
- Toucher doux
- Sans découpe & sans échenillage
- Applications multiples



### LASER-LIGHT (NO-CUT)

- Vêtements clairs
- Produits en papier
- Motifs multi-couleurs
- Imprimer & presser



### FLEX-SOFT (NO-CUT)

- Vêtements clairs et foncés
- Couleurs mates & métalliques
- Sans découpe & sans échenillage
- Plus de 15 couleurs disponibles



### MULTI-TRANS / MULTI-TRANS PRO

- Motifs multi-couleurs
- Surfaces dures lisses et rugueuses
- Applications multiples



### WATERSLIDE (HT)

- Motifs multi-couleurs
- Produits sensibles à la chaleur
- Surfaces irrégulières
- Transfert à froid



### LASER TATTOO PAPER

- Tatouages temporaires
- Motifs multi-couleurs
- Applications illimitées
- Résistant à l'eau



### INSTA 256 ÉDITION FOREVER - PRESSE À CHALEUR

- Chaleur et pression sur toute la surface
- Pression extrêmement élevée
- Fiable et durable

## IMPRIMANTES TONER BLANC



**OKI PRO7411WT  
ES7411WT/C711WT**  
MAX: DIN A4XL/8.5x17"



**OKI PRO920WT  
ES9420WT/C920WT**  
MAX: DIN A3XL/12.5x19"



**CRIO 8432WDT\*  
OKI PRO8432WT**  
MAX: DIN A3XL/11.8x19"  
\*CRIO DISPONIBLE UNIQUEMENT EN AMÉRIQUE DU NORD & DU SUD



**OKI  
PRO9541WT**  
MAX: DIN A3XL/12.5x19"



**OKI  
PRO6410 NEON**  
MAX: DIN A4XL/8.5x17"

# #Be Smart OR WEED HARD

FOREVER®   
DIGITAL TRANSFER APPLICATIONS TECHNOLOGY

[WWW.FOREVER-OTS.COM](http://WWW.FOREVER-OTS.COM)  
[WWW.WHITETONERTRANSFER.COM](http://WWW.WHITETONERTRANSFER.COM)



TRANSFERPAPER



FOREVERTRANSFERS



FOREVERTRANSFERS

SCANNER POUR PLUS  
D'INFORMATION

